

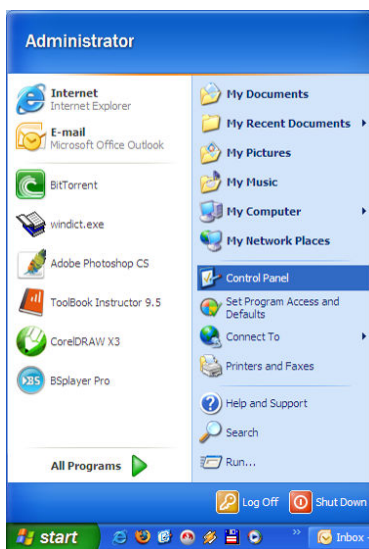
Podešavanje servera i klijenata u programu desktop Manager

Multisoft je pokušao da pomogne svim korisnicima instaliranje zaista izvanrednog programa za kontrolu rada učeničkim računara i zato na Internetu možete skinuti procedure koje će Vam olakšati rad pri instalaciji. Instalacionu proceduru možete skinuti sa Internet prezentacije (sekcija Podrška, a zatim izbor opcije Programi za kontrolu rada računara i polaznika)

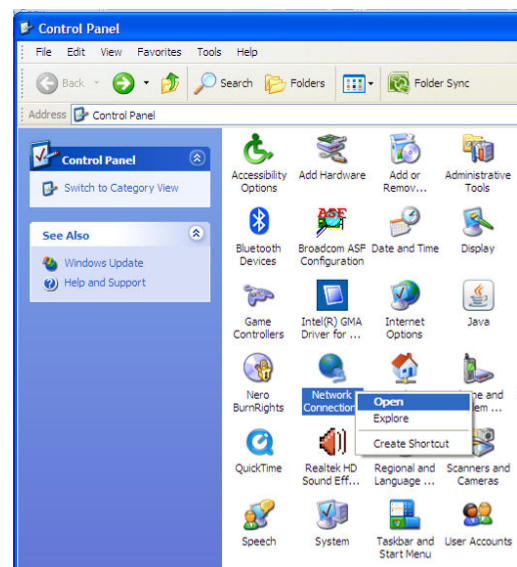
Ipak, ako želite da znate ili pak želite sami da instalirate program, sledite sledeže procedure

Podešavanje servera (predavačevog računara)

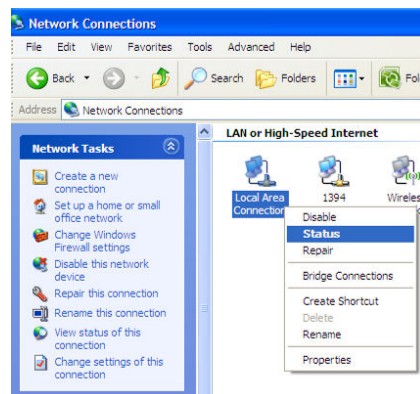
Na serveru (profesorskom računaru) podesite
statičku IP adresu pozivate Start → Control
Panel



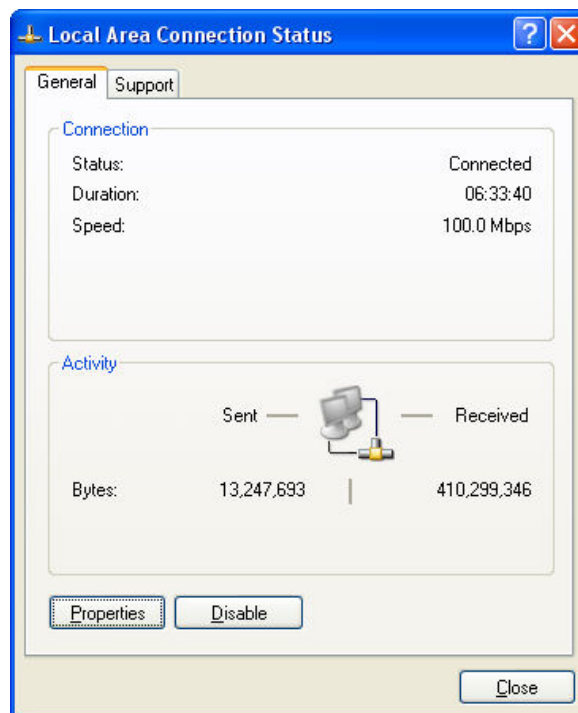
Otvarate Network Connections



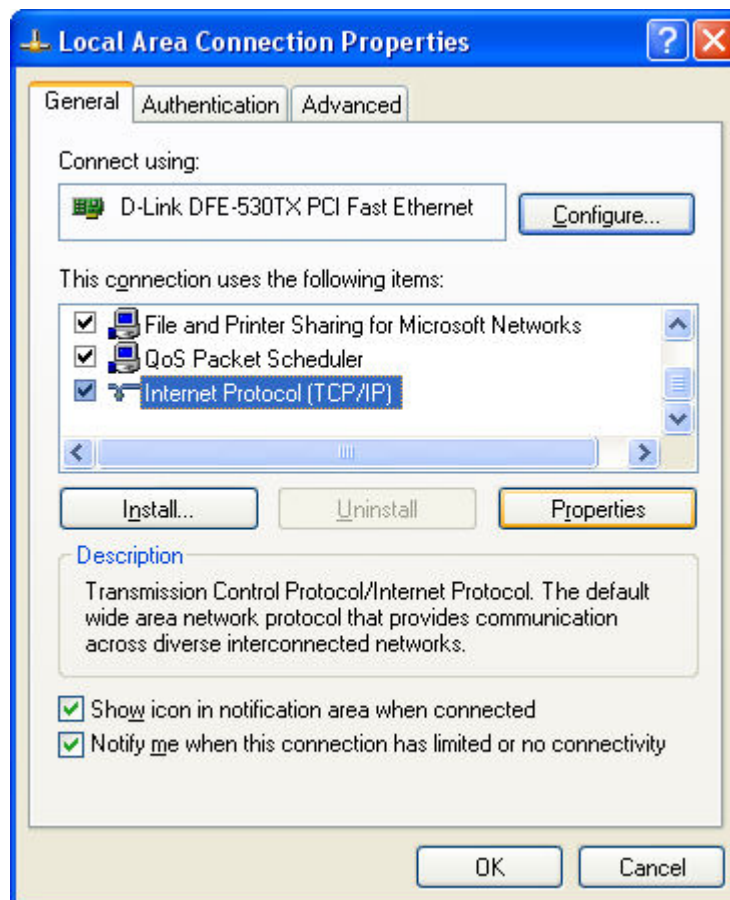
Otvarate Local Area Connection



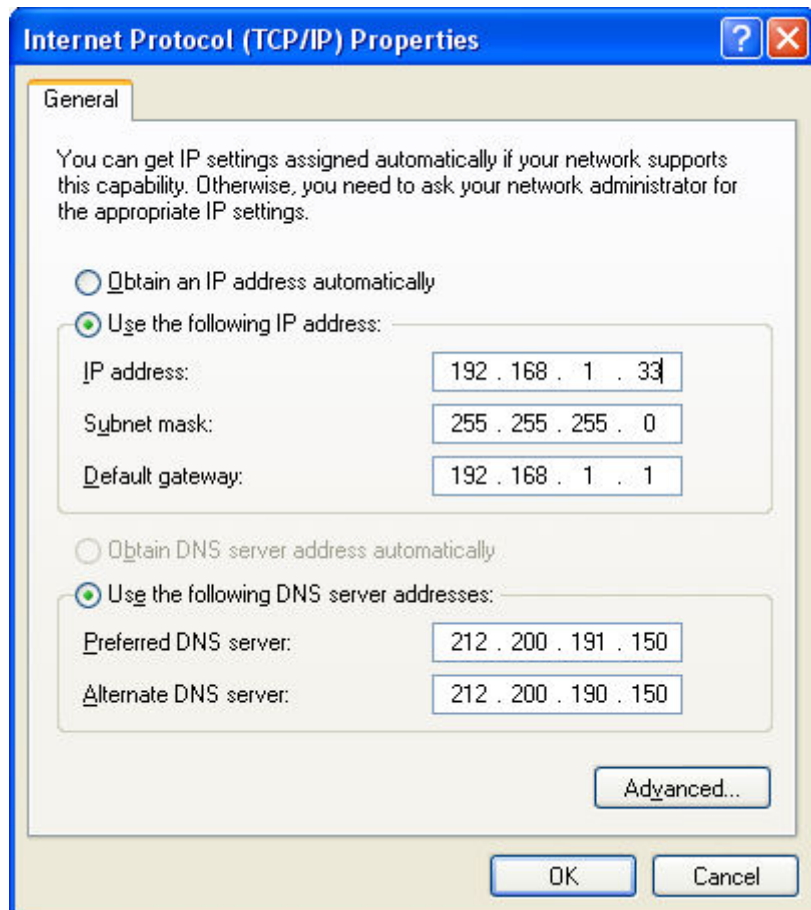
Birate opciju Properties



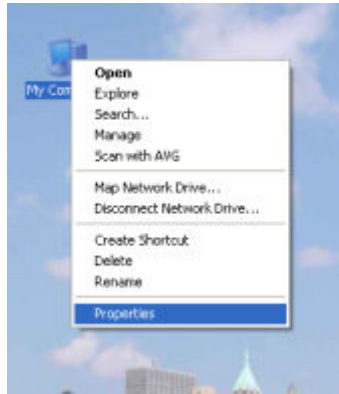
Birate opciju Internet Protocol (TCP/IP)



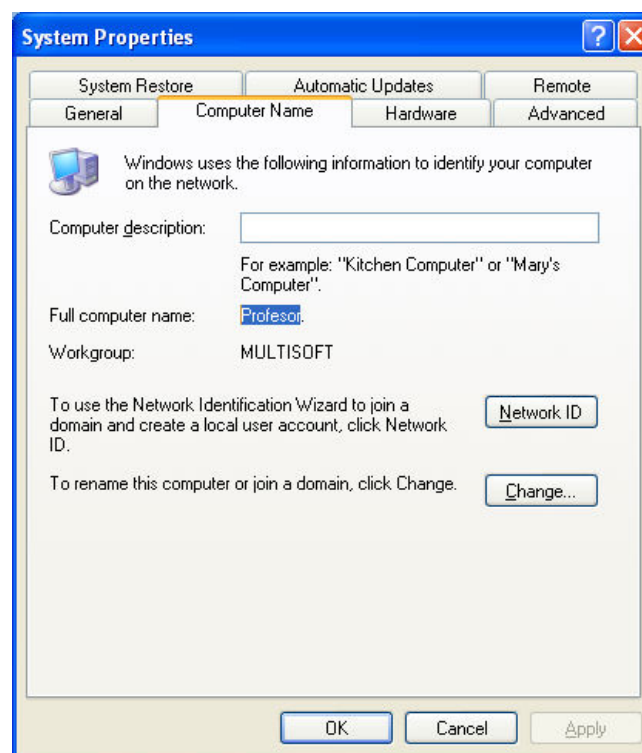
A zatim popunite statičku IP adresu u našem primeru prvo kliknete na Use the following IP address zatim serveru dajete adresu 192.168.1.33 (obratite pažnju da ako imate neku vrstu routera za rad na Internetu, onda je on najčešće na adresi 192.168.1.1). Subnet mask će se onda sama popuniti, a u Default Gateway najčešće unosite 192.168.1.1 (to je u slučaju da imate pristup Internetu preko 192.168.1.1). Za preferred i alternate DNS servere stavljate adrese koje vam je dao Internet provajder, ali možete slobodno prepisati i ponuđene IP adrese



Sada pogledate kako vam se zove server (profesorski) računar (u našem slučaju server se zove Profesor). Prvo desnim tasterom miša kliknete na ikonu My Computer i otvorite opciju Properties (ako je Windows na srpskom, onda birate opciju Svojstva)

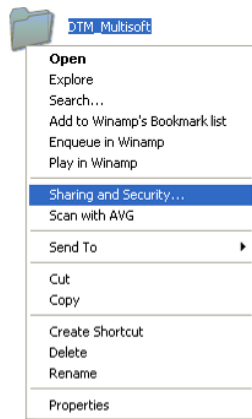


U drugom jeziku sistemskih svojstava (Properties) u opciji Full computer name pogledate kako vam se zove računar (u našem primeru Profesor)

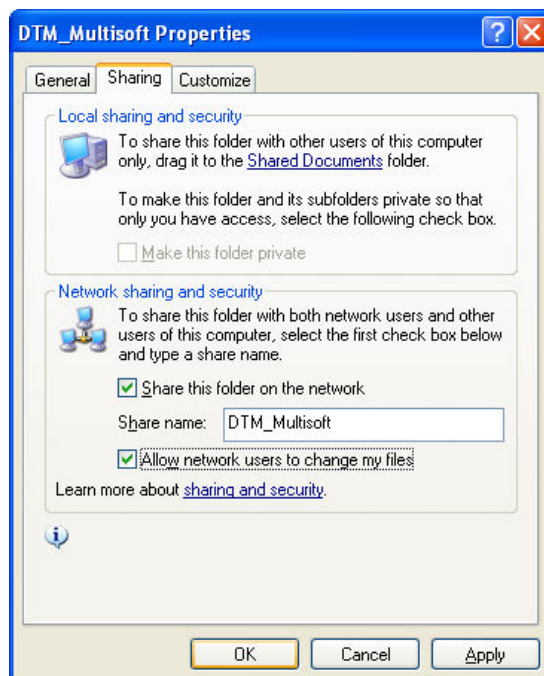


Zatim na disku C: kreirate folder DTM_Multisoft

Zatim desnim klikom miša otvarate opciju Sharing and Security...

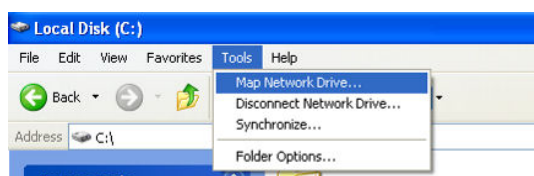


I tom folderu dajete pravo da ga vide i ostali korisnici. U drugom jeziku Sharing štiklirate dve opcije koje vidite na donjem ekranu. Ostavljate ponuđeno Shared Name.



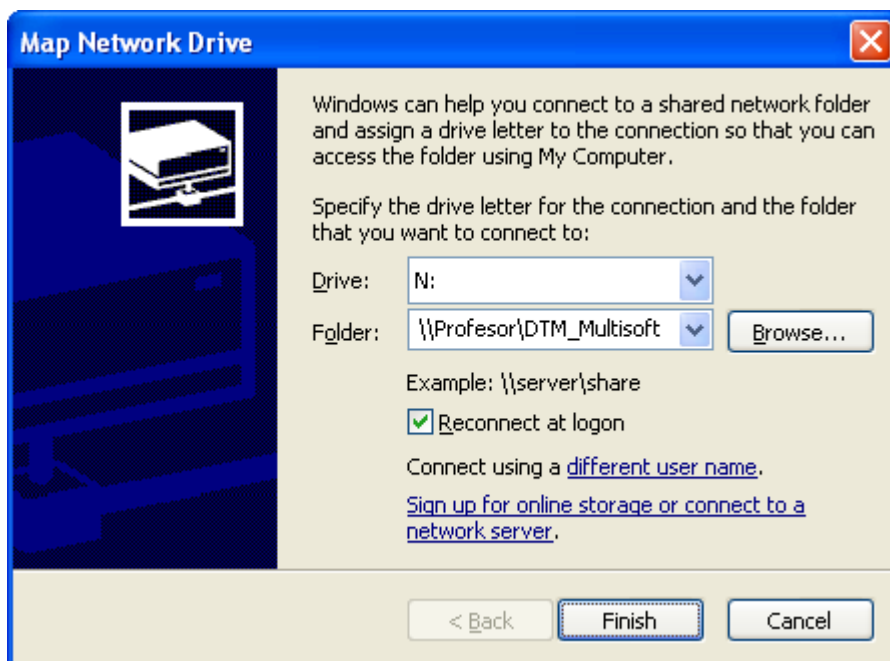
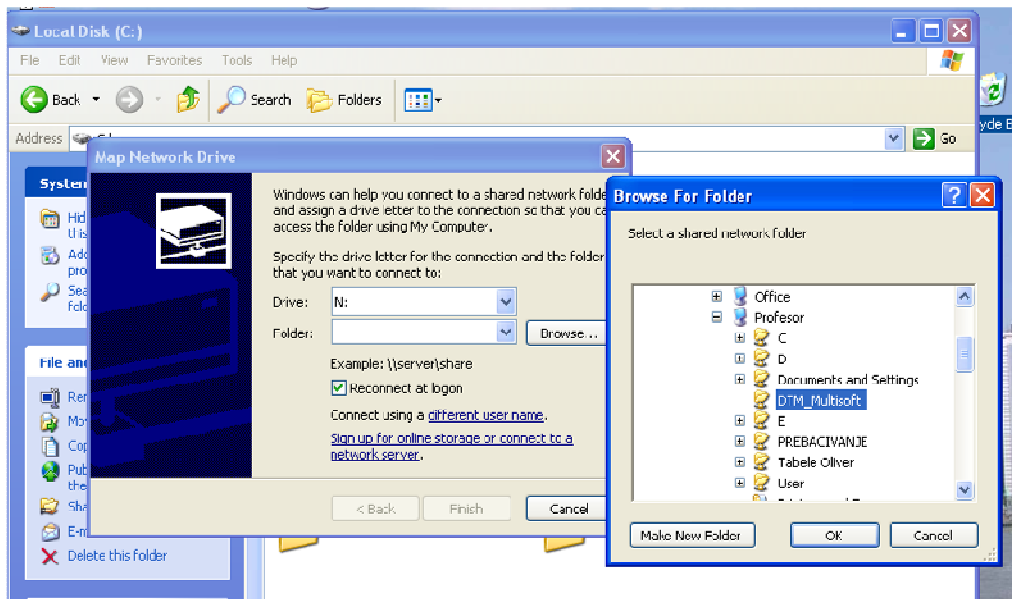
Zatim otvorite My Computer i kada otvorite lokalni C: disk, pozivate opciju Tools kojom ćete mapirati ovaj folder kao disk sa oznakom N:

U opciji Tools birate opciju Map Network Drive

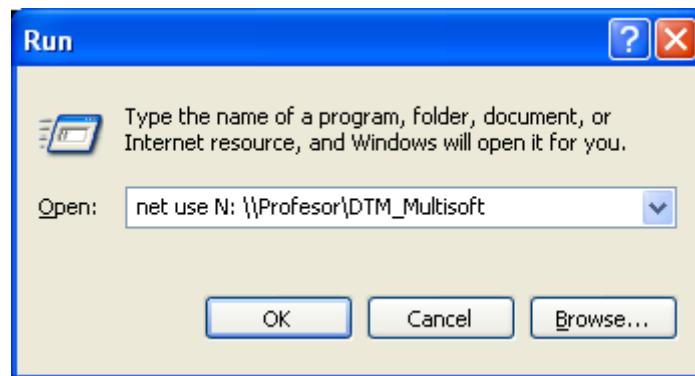
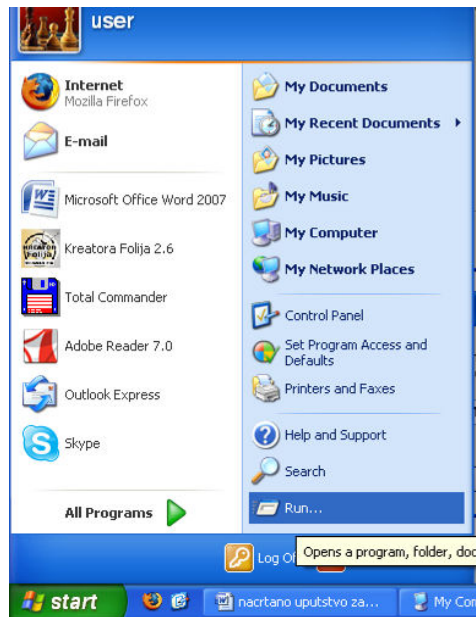


U Drive opciji postavite slovo N:

a folder određujete tako što kliknete na Browse i na profesorskom disku C: pronađete folder DTM_Multisoft



Dodeljivanje folderu oznaku za disk N: možete uraditi i još prostije, ako kliknete Start, pa zatim Run... i zatim u opciji ukucate tekst tekst sa slike ispod (obratite pažnju da se vaš serverski računar verovatno ne zove kao naš Profesor i zato nemojte da zaboravite da kucate tačno ime vašeg servera

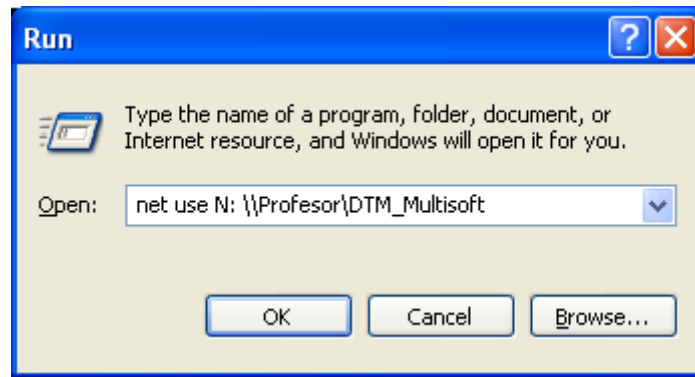


Instalacija programa desktop Managera i View & Show

Zatim instalirate programe sa instalacionog diska. Ništa ne morate da menjate u opcijama jer će sam program pronaći disk N: i na njemu instalirati sve potrebne programe.

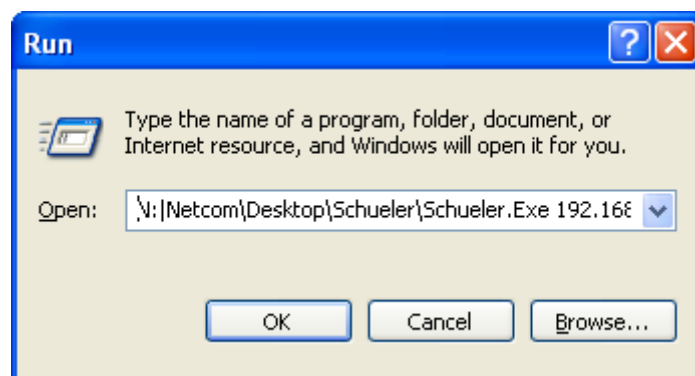
Podešavanje učeničkih (klijentskih) računara

Najlakši način je da nau opciji Run (kao slika iznad) otkucate istu naredbu. Znači svakom klijentu kažete da na profesorskom računaru ima disk N: (na svakom klijentskom računaru kucate istu naredbu, sa imenom profesorskog računara)



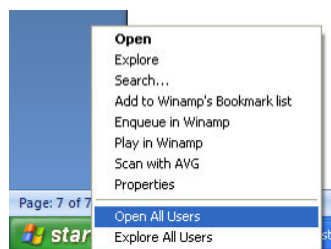
A zatim u istoj opciji Run... kucate **N:|Netcom\Desktop\Schueler\Schueler.Exe 192.168.1.33**

Naravno, umesto ponudjene IP adrese kucate pravu IP adresu profesorskog računara (servera)



Ova dve opcije se rade samo kada prvi put startujete i podešavate Desktop Manager.

Pošto znate da na svakom korisničkom računaru možete imati (obično i imate) više korisnika, pre sledeće procedure morate rešiti koje korisnike želite da kontrolišete. Ako želite da kontrolišete sve korisnike, onda desnim klikom miša pozovite opciju Open All Users

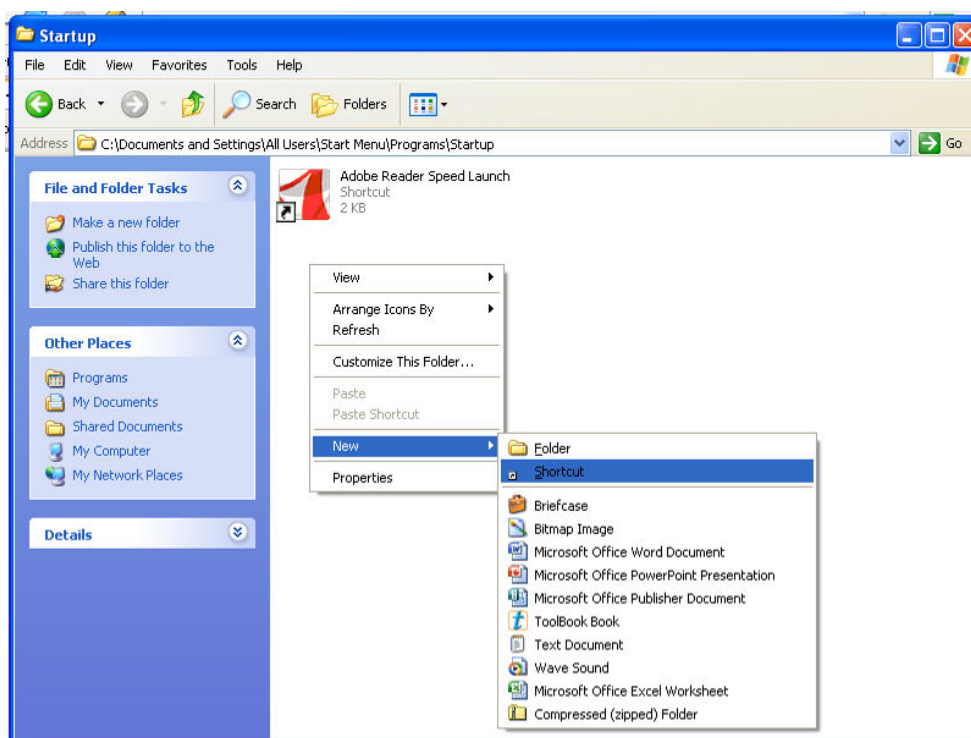


i onda otvarajte sve podfoldere dok ne dođete do foldera u donjem ekranu (to je folder u kome se smeštaju svi programi koji će se automatski startovati uključenjem računara)



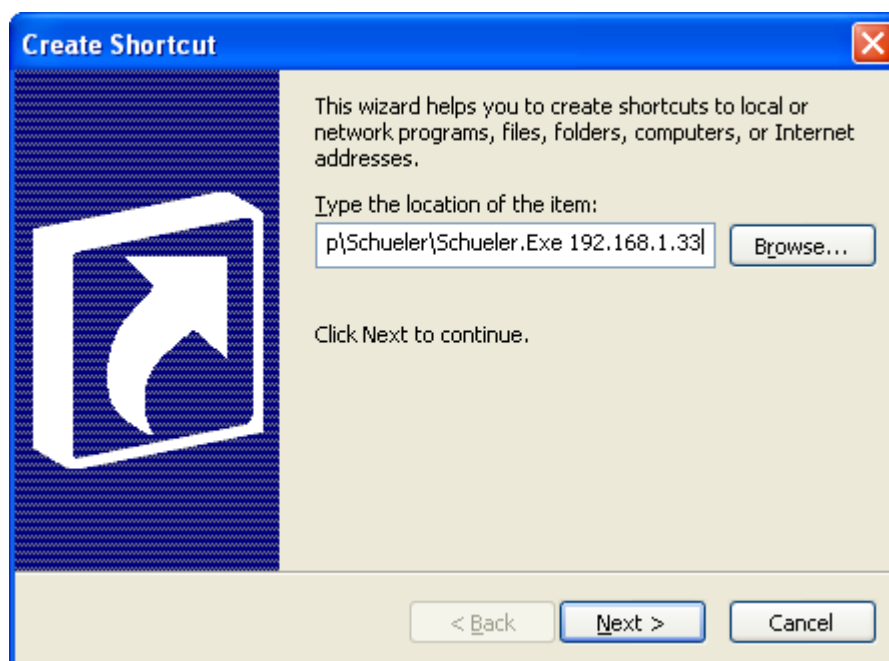
U goreotvorenom folderu kreirajte novu prečicu (shortcut)

Desnim mišem kliknete na New, pa Shortcut

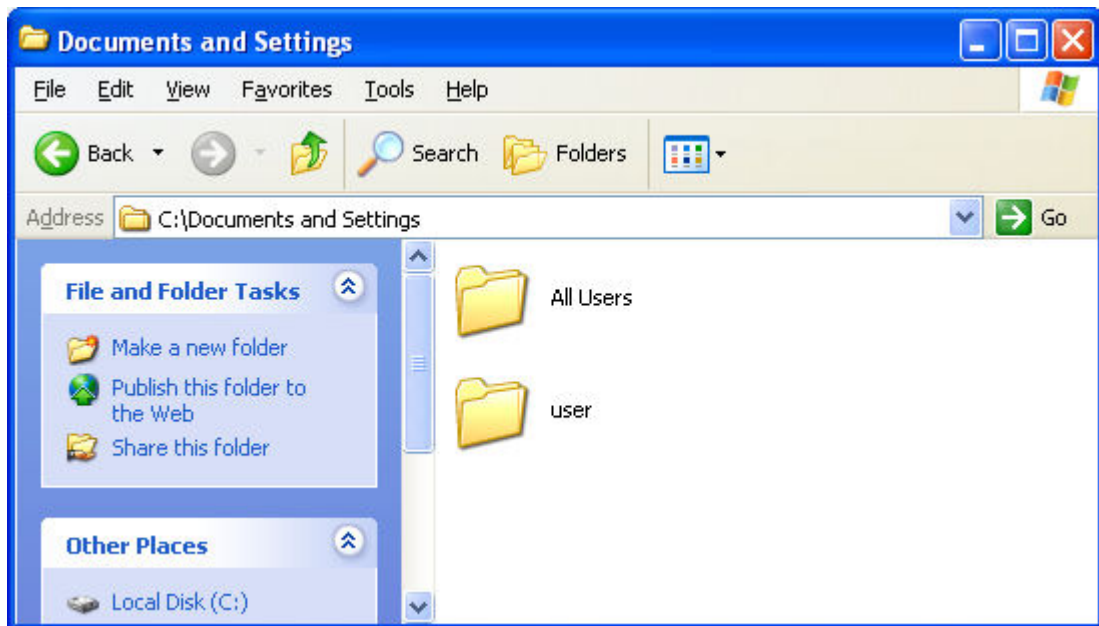


A onda unesete sledeću naredbu

N:\Netcom\Desktop\Schueler\Schueler.Exe 192.168.1.33



Ako ne želite da kontrolišete sve korisnike, već samo neke, onda samo onima koje želite da kontrolišete stavljate u startnu proceduru ovaj program



Startna procedura za svakog korisnika (usera) nalazi se u folderima koji imaju putanje kao što je ova ispod (samo ne ulazite u folder user, već u nekog korisnika sa odgovarajućim imenom)

